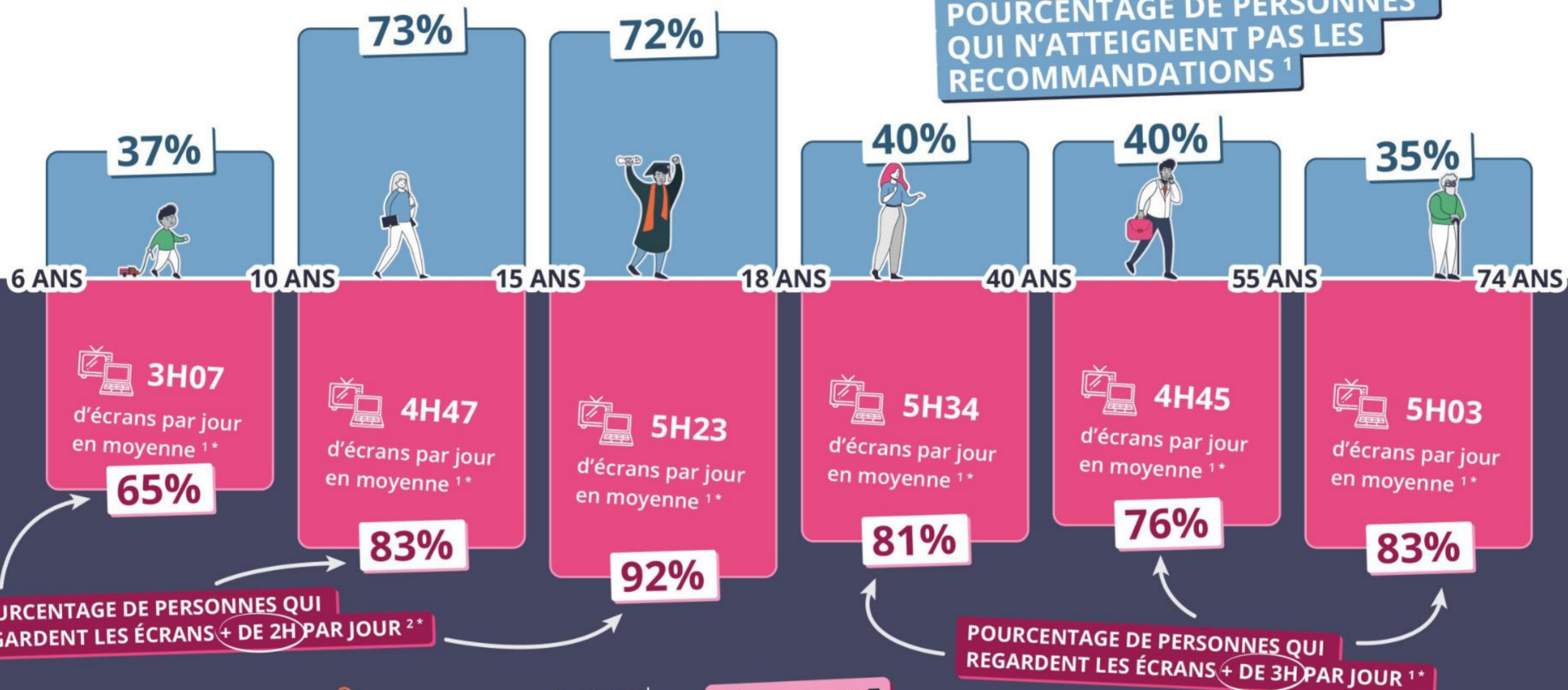


ACTIVITÉ PHYSIQUE

POURCENTAGE DE PERSONNES QUI N'ATTEIGNENT PAS LES RECOMMANDATIONS ¹



POURCENTAGE DE PERSONNES QUI REGARDENT LES ÉCRANS + DE 2H PAR JOUR ^{2*}

POURCENTAGE DE PERSONNES QUI REGARDENT LES ÉCRANS + DE 3H PAR JOUR ^{1*}

* Hors temps professionnel ou scolaire

2 jeunes sur 3

1 adulte sur 3



SÉDENTARITÉ

SONT À LA FOIS INACTIFS ET SÉDENTAIRES ³